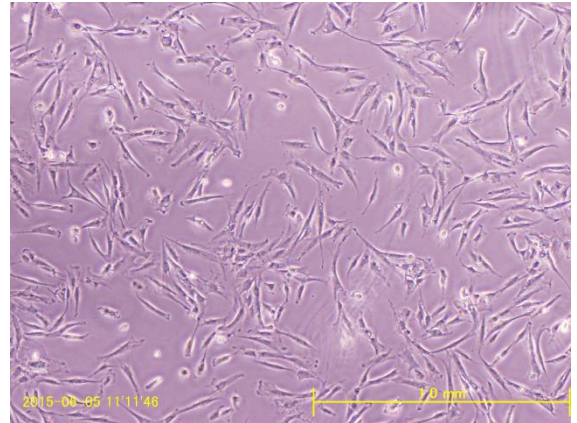


研究報告

2015/6/12 B4 小谷洸平

1. 線維芽細胞 6/4 (木)
線維芽細胞の解凍と培養を行った
コンタミはしていない模様



6/5 時点の線維芽細胞の解凍結果

2. SHG 顕微鏡での計測 6/5 (金) .6/6 (土)
サンプルを透過で観察
フォトマルで光子の検出量が跳ね上がる場所を探し切れず

今後の予定

線維芽細胞の継代など

VBL でレーザー機器周辺の整備

SHG 顕微鏡の組み立て