

ミーティングレポート

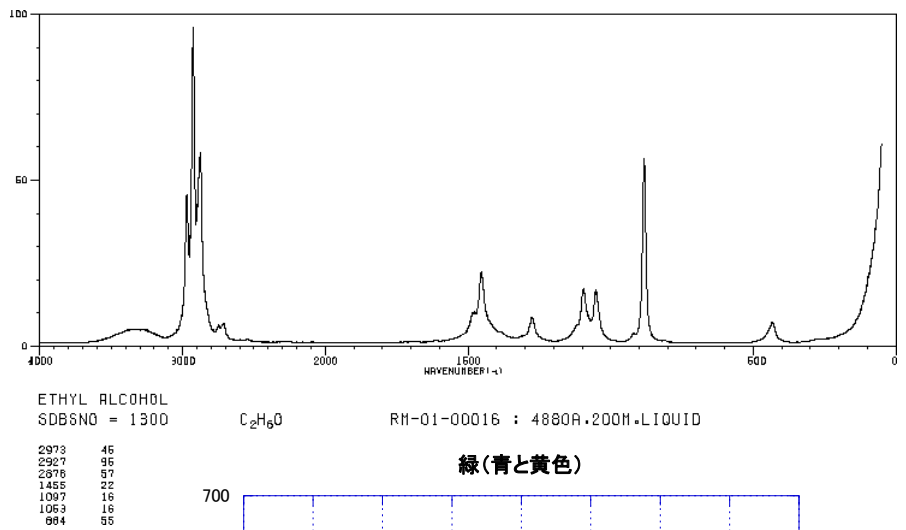
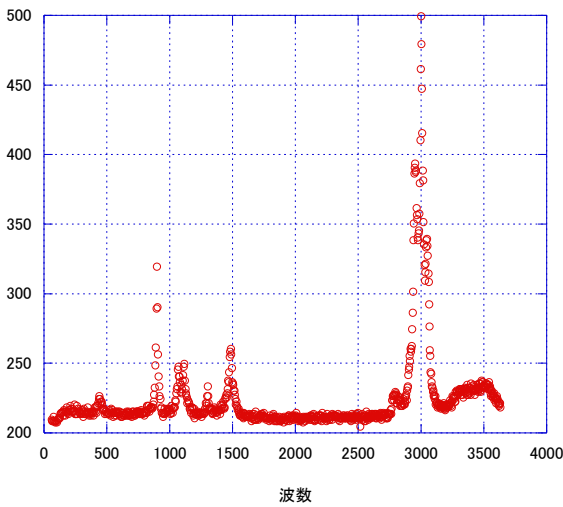
2015/09/17 増岡

- 9/11,15 南川さんに教えていただき、ラマン分光法で色材、エタノールの計測を行った。
色材は、既知のものとそうでないもの、既知の2種混合されたものを用いた。
- 9/16 計測で得たエタノールのデータから較正を行った。

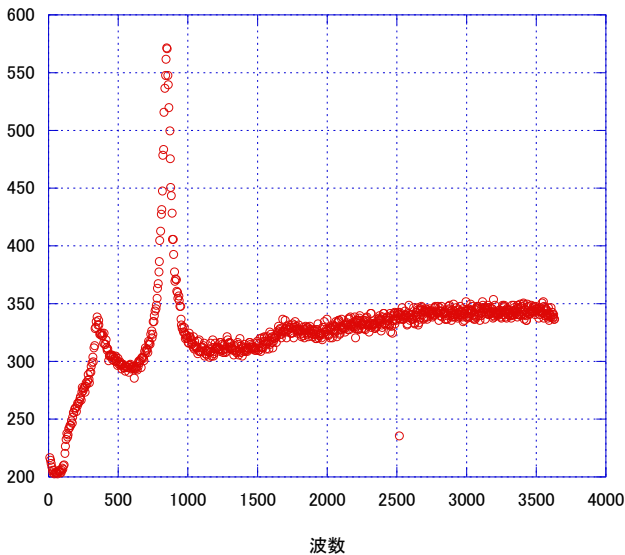
今後の予定

試料に対して較正を適用する。未知の色材の同定を行う。

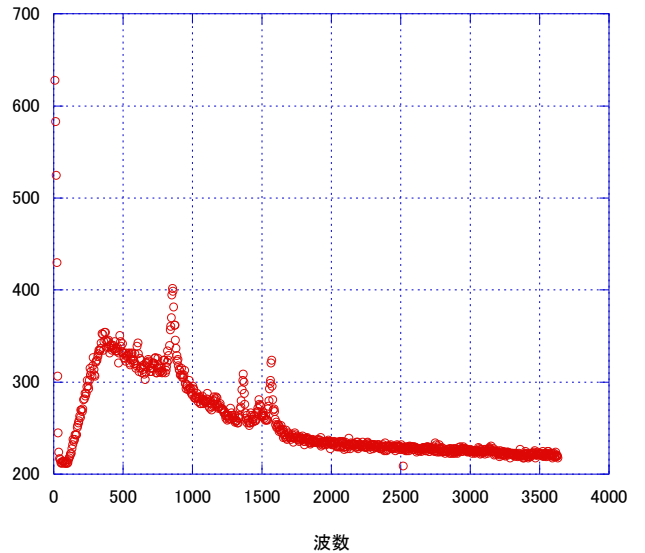
エタノール



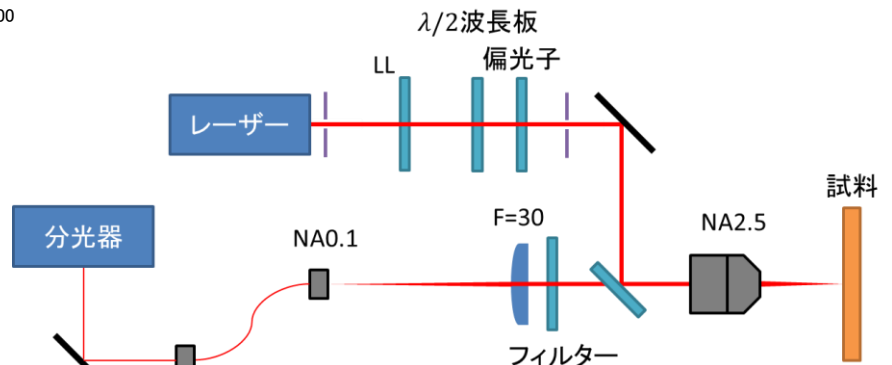
クロムイエロー



緑(青と黄色)



レーザー
波長 532[nm]
試料の位置での最大強度 16.71[mw]
分光器
回折格子 600gr/mm



光学系の図