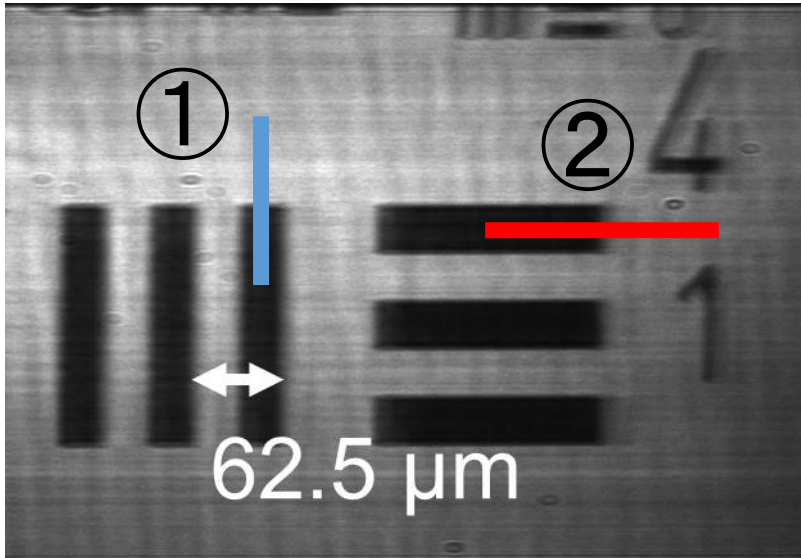
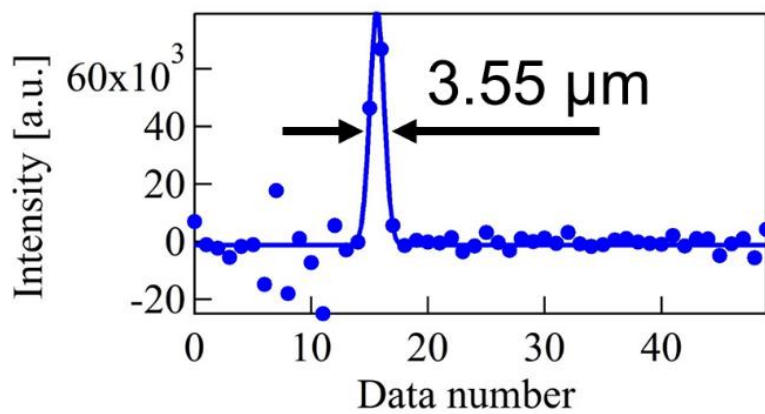
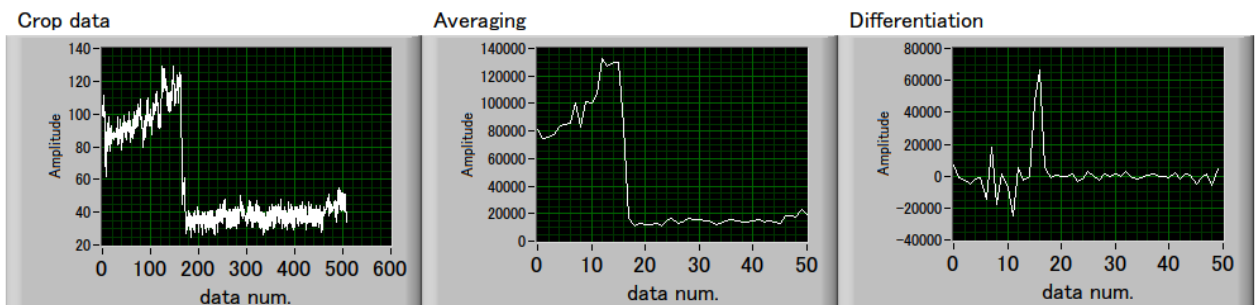


## ミーティングレポート

- ・スキャンレス共焦点顕微鏡に関する分解能の評価

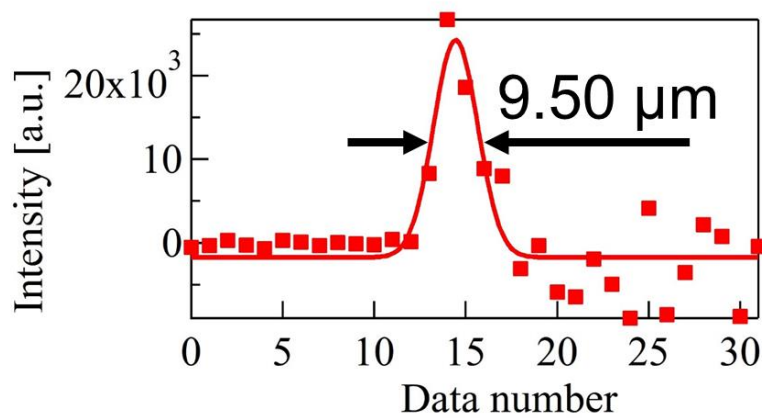
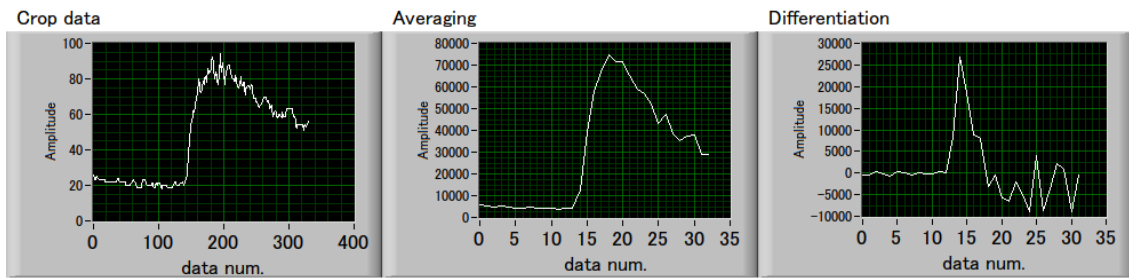


①



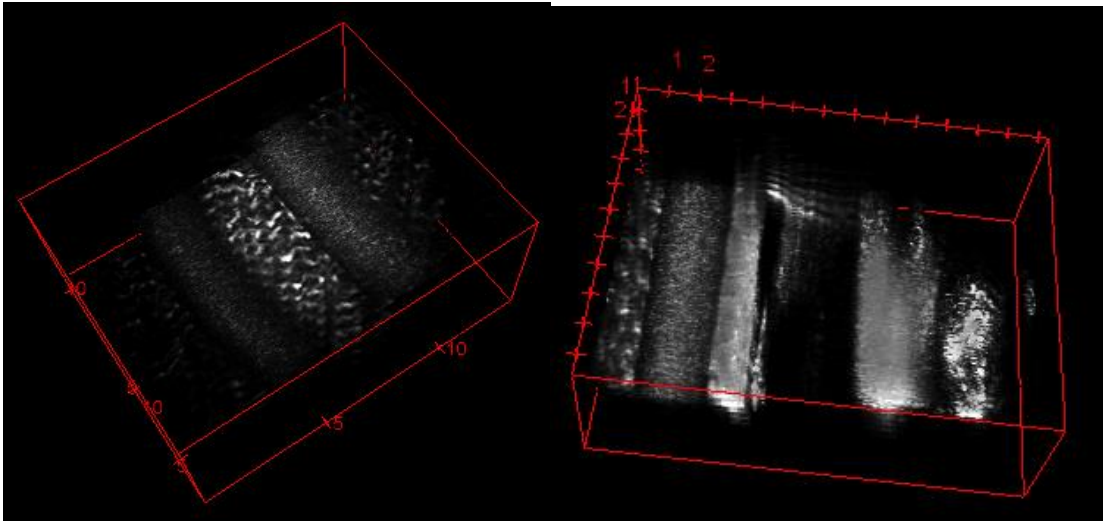
理論値 :  $\delta = \lambda / \text{NA} = 3.12 \mu\text{m}$

②



理論値 :  $\delta = 0.51\lambda / \text{NA} = 1.59 \mu\text{m}$

・取得した Z スキャン画像から、3D 像を構築；詳しくは、ミーティング中に PC を用いて示します。



### 来週の予定

VBL 用の新しいロッド等、および回折格子が届いたので、系を組みなおす。