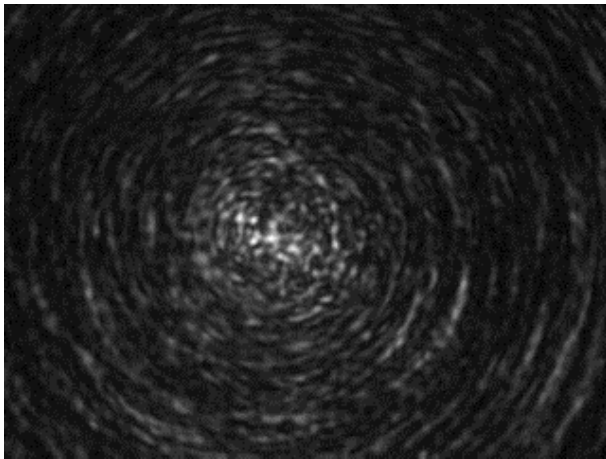
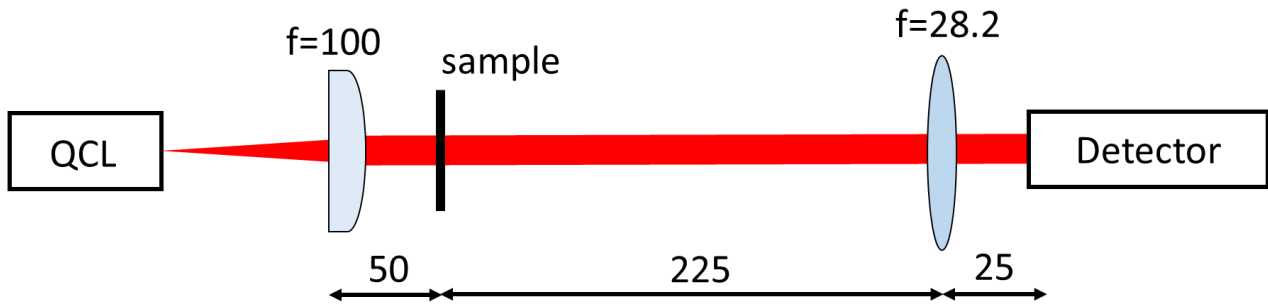


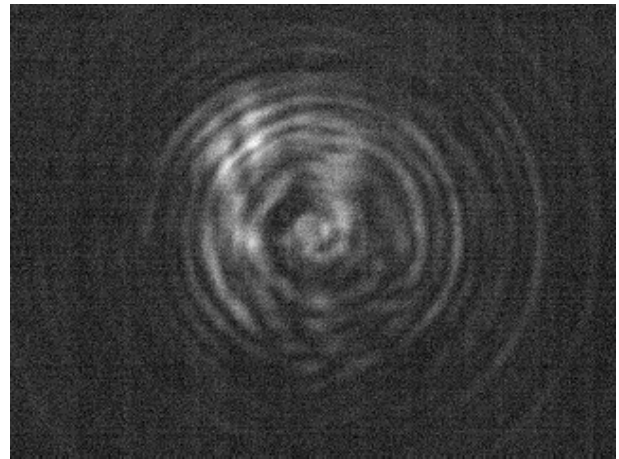
研究レポート

1. THz-DH

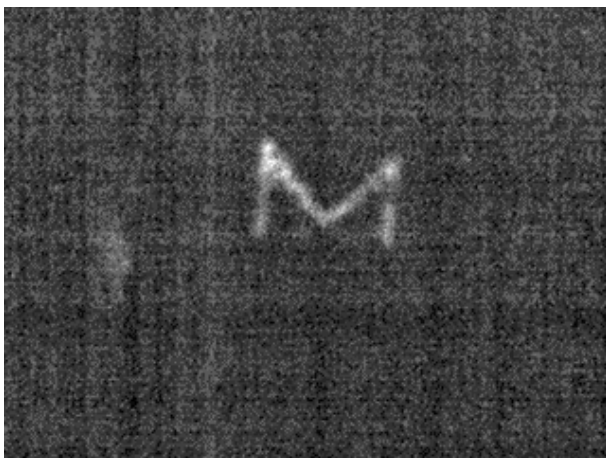
コリメート光が汚いため、サンプルの回折を記録することができない。原因はQCLから出ているビームがガウシアンビームになっていないからである。今の光源でイメージングを行うことはできない。QCLをデータシート通りの環境にして使用するためにデバイスを交換すべきである。



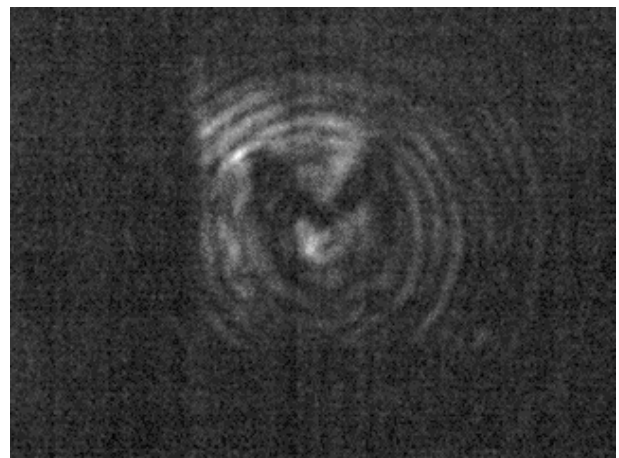
QCL 直後のビーム



コリメート後のビーム



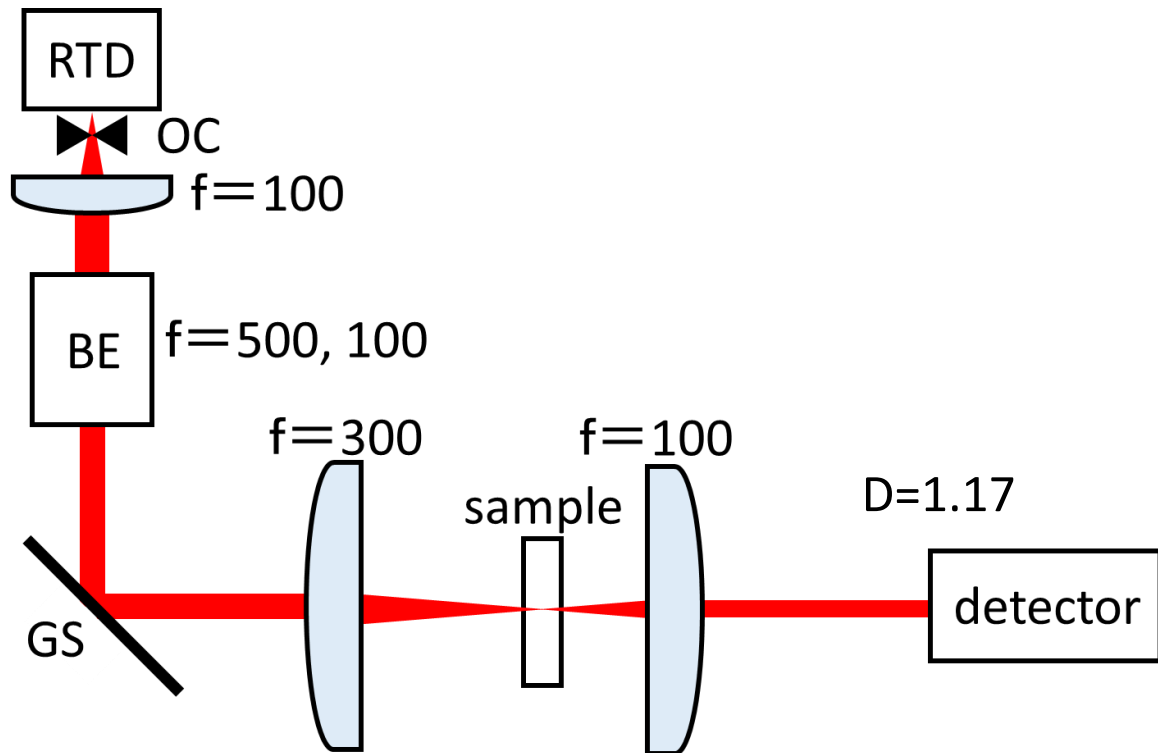
マスクの透過イメージ



チャートの透過イメージ

2. THz ゴーストイメージング

光学系を構築した。ガルバノミラーが固定の状態では検出器にビームが入っていることを確認した。ガルバノミラーを動かした場合の確認はまだできていない。



ゴーストイメージングの光学系