

## 研究レポート

### ウェーブフロント

エマニュエルさんから取得画像の横ずれを修正するように言われたため、セットアップを再構築し画像を取得した。図 1 に光学系を示す。しかし、前回と同様な横ずれが生じてしまった。図 2 はマスクに平面波を入射した場合とレンズを 400mm のところに設置した場合の画像である。マスクはカメラに固定した状態であるため、スポットがシフトする原因はビームがまっすぐに入射していないか、ビームの中心がずれているかだと考える。また、センサー周りの構造について NEC から回答があり、カメラに埋め込んだマスクからセンサーまでの距離は 7.1mm とわかった。

### 今後の予定

光学系を再構築し、横ずれのない画像を取得  
 レンズ以外を使用して波面を乱して画像取得

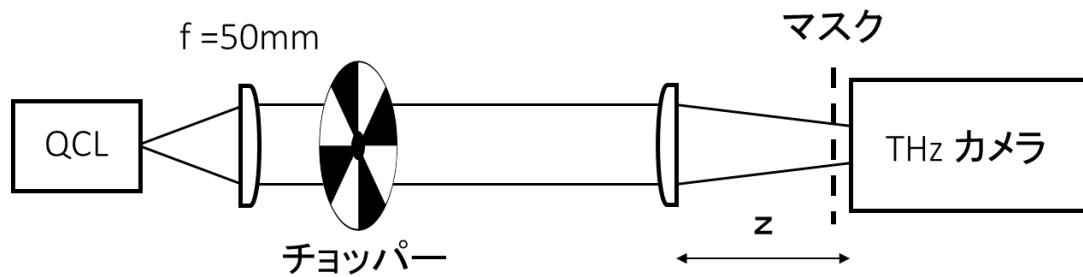


図 1 光学系

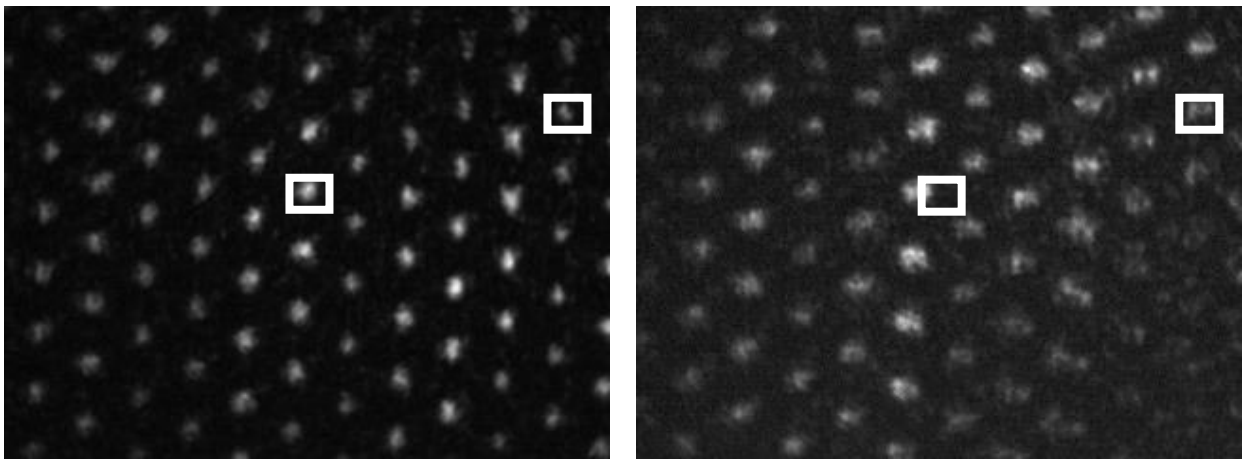


図 2 平面波を入射した場合と  $z=400\text{mm}$  にレンズを設置した場合のスポット位置のずれ