

① 先週までの状況

- CW レーザー (RIO PLANEX) と高速制御コムとのビート信号検出系を構築。
 →ビート信号 SN 比 40dB

② 今週の実施内容

- Menlo と CW レーザー (RIO PLANEX) とのビート信号検出系を構築
-

③ 実験報告

図 1 に示すような系を構築した。実験結果を図 2 に示す。

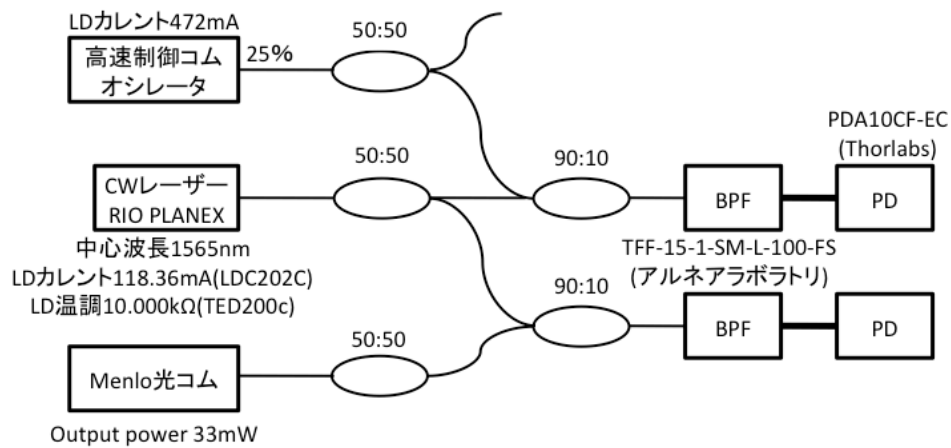


図 1 実験装置

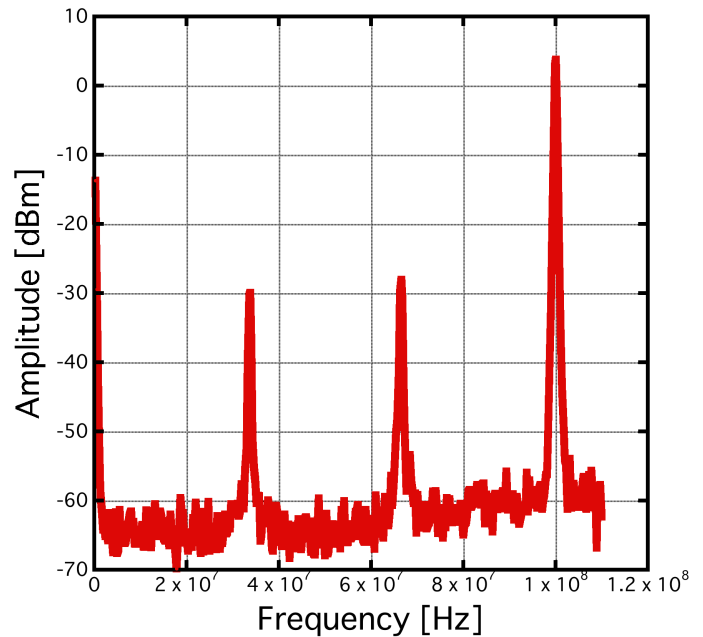
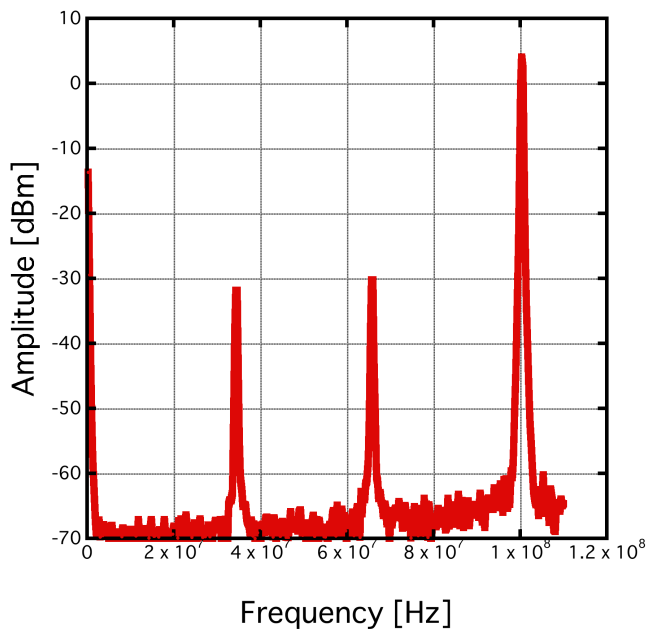


図 2 高速制御コムとのビート信号 (RBW 300kHz)

図 3 Menlo コムとのビート信号 (RBW 300kHz)

④ 来週の実験目標

ビート信号を用いた CW レーザーのカレント制御、高速制御コムの freq 制御